

ISPOURE

Clinique Luro : le chantier débute

Le 2 décembre, la fondation Luro a posé la première pierre de la nouvelle clinique. Ont joué les bâtisseurs : le parrain de la fondation, Imanol Harignordoquy, avec la présidente, Madeleine Alchourroun, et le directeur, Pierre Yves Gilcy, en présence de nombreux élus, dont la conseillère départementale Annick Irrouday, le conseiller régional Barthélémy Aguerre, et le président de la Communauté de communes Baïgorri Garazi Bernard Arrabit.

Le nouvel établissement proposera des chambres aux normes hospitalières, accessibles aux personnes handicapées. Il formera un bâtiment composé de trois parties : le nouveau construit devant l'ancien, la partie édifée en 1995 et l'élément central qui correspond à la zone qui comprend la radiologie.

Livraison prévue fin 2018

Ces travaux seront assurés en grande partie par les artisans locaux et dirigés par le cabinet Almandover l'architecture d'architecture (AFA) et la société A2MO. Ils débuteront fin 2016 et s'achèveront fin 2018.

La nouvelle clinique Luro comprendra un service de médecine polyvalente et gériatrique de 14 lits, un service de soins de suite et de réadaptation (SSR), gériatrique et polyvalent de 30 lits. Il y aura aussi un service renforcé de consultations et d'explorations externes et une nouvelle offre, l'hospitalisation de jour en médecine et SSR.

La nouvelle clinique sera un « hôpital de proximité » pour maintenir une offre de soins de premier recours, à proximité et en connexion avec le domicile. Ce projet est complémentaire des deux centres hospitaliers, celui de la Côte basque et celui de Saint-Palais. Il existera aussi une collaboration avec les établissements privés de la Côte basque et de Canbo.

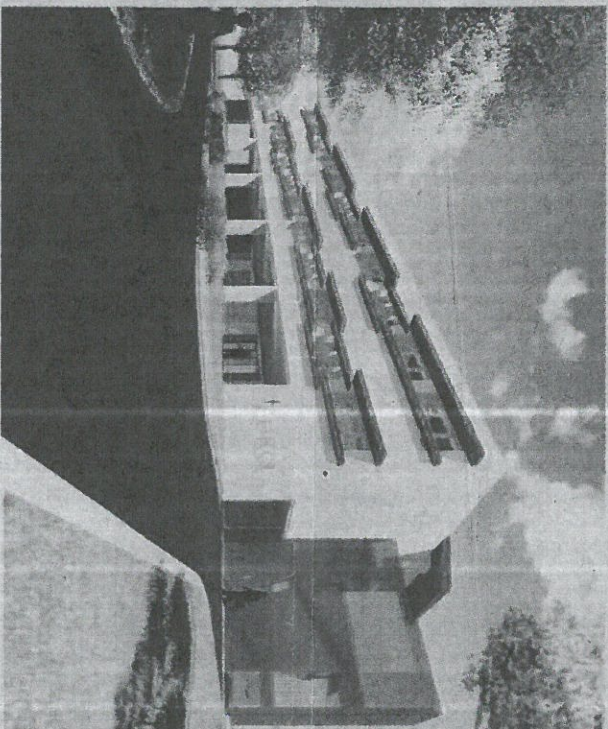
Le montant des travaux est estimé à 3 400 000 euros. La moitié du financement repose sur l'autofinancement, sur le développement du mécénat, ainsi que sur l'aide renouvelée et renforcée de la Communauté de communes Baïgorri Garazi et des communes.

Pour l'autre moitié, la fondation a eu recours à un emprunt de 1 500 000 euros, auprès du Crédit agricole, avec la garantie de la communauté de communes.

Xabi



Imanol Harignordoquy (à gauche) et Madeleine Alchourroun ont posé la première pierre de la future clinique. PHOTO XABI



La clinique sera formée d'un bâtiment en trois parties. PHOTO DR

LA FONDATION LURO, UN FORT ANCRAGE LOCAL

L'établissement Luro a été créé en 1924, par une mécène du Pays de Cize, Graciane Elzagaray, veuve de Guillaume Luro. Dès l'origine, il proposait deux activités, clinique et maison de retraite. De 1924 à 1967, il a été géré par les Franciscaines de Saint-Palais, puis jusqu'en 2000, par les Servantes de Marie d'Anglet. La même année, François Unhasobiscay devient le premier directeur laïc. Sur son initiative, en 2005, l'établissement décide de fermer la chirurgie complète et obtient l'autorisation de créer un service de moyen séjour

et d'augmenter les lits de médecine. Fin 2014, la fondation Luro a fêté ses 90 ans avec l'édition d'un livre disponible sur www.fondation-luro.fr. Actuellement, la clinique propose 35 lits et places, en SSR, médecine et chirurgie ambulatoire. La maison de retraite (un établissement d'hébergement pour personnes âgées dépendantes), elle, offre 94 places. Clinique et Ephad emploient 126 personnes, dont 106 en CDI. Le budget annuel de fonctionnement pour les deux ensembles est de 5,7 millions d'euros.

MAULÉON-LICHARRE

La ville s'expose

Après le succès inattendu de sa première exposition d'anciennes photos de la ville de Mauléon et de ses environs, « Mauléon se raconte », Marlène Da Costa poursuit son aventure à travers son blog, Abra K Dabra et propose une nouvelle exposition en partenariat avec la commune de Mauléon et l'entrepris Emac : « Les Dessous de Mauléon ».

Le vernissage aura lieu ce soir à 19 h 30 au local Le Viel Art, au 57, rue Victor-Hugo. Le public sera invité par la suite à se plonger dans l'univers particulier mis en scène par Marlène et Joël Presani, photographe amateur.

Ce dernier a réalisé une cinquantaine de photos d'endroits plus ou moins inédits aux quatre coins de la ville. « Cette exposition reprend les photos de "Mauléon se raconte" auxquelles viendront s'ajouter de nouvelles images montrant l'envers du décor de la ville. Durant ses derniers mois, nous nous sommes glis-

sés dans les entrailles de la ville pour faire ressortir des clichés assez extraordinaires d'une époque endormie », précise Marlène Da Costa.

Un questionnaire remis

L'exposition sera en libre visite tout le week-end, de 9 heures à 18 heures. Sarah et Jo ouvriront les portes de leur caravane Neimak transformée en salon de thé pour apporter quelques boissons chaudes et de quoi grignoter tout au long de la journée. Le midi, il sera également possible de se restaurer chez Jean-Pierre.

En parallèle, un petit questionnaire sera remis à tous les visiteurs, le but du jeu étant de le remplir grâce à des informations glissées dans les photographies. Ce dimanche, aux alentours de 17 h 30, un tirage au sort désignera le gagnant du grand panier garni mis en jeu pour l'occasion.

Pierre-Alex Barcoisbide



Béatrice Lahargou, adjointe à la culture, et Marlène Da Costa qui est à l'origine de cette nouvelle exposition. PHOTO A-B

SAINT-ÉTIENNE-DE-BAÏGORRY Goxoki a réuni 160 convives



Plus de 160 personnes ont chanté avec énergie l'« Agur Jauna », avant de déguster l'excellent repas auquel les avait conviées l'association Goxoki. PHOTO XABI

COMMUNES EXPRESS

BASSE NAVARRE

Messes. Voici les différentes messes du week-end. Dernain, à 18 h, à Gamarthe (messe radiodiffusée) et, à 19 h 30, à Ispoure. Dimanche, à 8 h 30 et 11 h, à Saint-Jean-Pied-de-Port ; à 10 h 30, à Saint-Jean-Le-Vieux, et, à 11 h, à Anhaux.

SAINT-PALAIS

Déchetterie fermée. La déchetterie de Saint-Palais sera fermée pour travaux le mercredi 14 décembre.

HÔTEL RESTAURANT

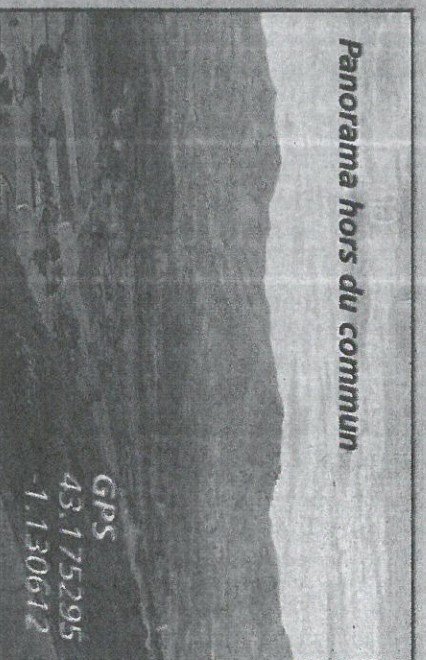


Cuisine
raffinée

PALOMBE

au menu en ce moment
jusqu'au 15 décembre

Col de Gamia - BUSSUNARITZ à 10 min. de St-Jean-pied-de-Port (fermé le mercredi)
Tél. 05 59 37 13 48 - restaurant-gamia.fr



Panorama hors du commun

GPS
43.175295
-1.130612

64459220 STQ